

# Οδηγός χρήσης TV Connector



Easy Line.  
Accessories



## Σας ευχαριστούμε

---

Σας ευχαριστούμε που επιλέξατε το TV Connector.  
Ο σκοπός χρήσης του TV Connector είναι να  
συνδέει τα ακουστικά σας βοηθήματα απευθείας  
στην τηλεόραση ή την πηγή ήχου.

## Το TV Connector σας

---

Ακοοπροθετιστής: \_\_\_\_\_

\_\_\_\_\_

Τηλέφωνο: \_\_\_\_\_

Σειριακός αριθμός του TV Connector: \_\_\_\_\_

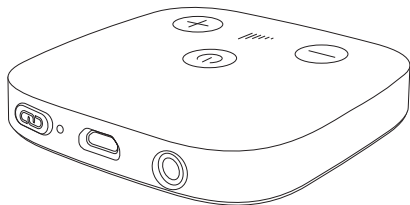
Εγγύηση: \_\_\_\_\_

Ημερομηνία αγοράς: \_\_\_\_\_

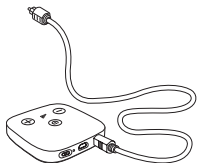
## Περιεχόμενα συσκευασίας

Το πλήρες TV Connector αποτελείται από τα ακόλουθα στοιχεία:

TV Connector



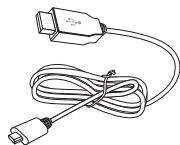
Οπτικό (TOSLINK) καλώδιο ήχου  
(προεγκατεστημένο στο TV Connector)



Αναλογικό καλώδιο ήχου 3,5 mm



Καλώδιο micro-USB



Τροφοδοτικό



## Πίνακας περιεχομένων

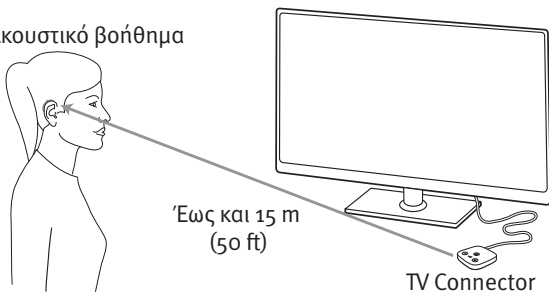
Περιγραφή του TV Connector.....	2
Το TV Connector με μια ματιά .....	3
Έναρξη χρήσης.....	4
Βήμα 1: Σύνδεση του τροφοδοτικού .....	4
Βήμα 2: Σύνδεση σε μια πηγή ήχου.....	6
Βήμα 3: Σύνδεση του TV Connector στα ακουστικά σας βοηθήματα.....	9
Ενεργοποίηση ή απενεργοποίηση του TV Connector.....	11
Καθημερινή χρήση του TV Connector .....	12
Ρύθμιση της έντασης του ήχου του TV Connector.....	14
Ρύθμιση της ισορροπίας έντασης μεταξύ της τηλεόρασης και των ήχων στο περιβάλλον σας .....	14
TV Connector και τηλεφωνικές κλήσεις.....	15
Απενεργοποίηση της μετάδοσης ήχου .....	15
Κατανόηση της ενδεικτικής λυχνίας LED .....	16
Οδηγός αντιμετώπισης προβλημάτων .....	17
Προειδοποιήσεις .....	21
Πληροφορίες σχετικά με την ασφάλεια του προϊόντος .....	23
Πληροφορίες και επεξήγηση συμβόλων .....	25
Πληροφορίες συμμόρφωσης.....	27
Πρόσθετες σημειώσεις .....	29

## Περιγραφή του TV Connector

Το TV Connector σας επιτρέπει να συνδέετε ασύρματα τα ακουστικά σας βοηθήματα στην τηλεόραση ή άλλη πηγή ήχου. Στέλνει ασύρματα ηχητικά σήματα σε έως και 15 m (50 ft).

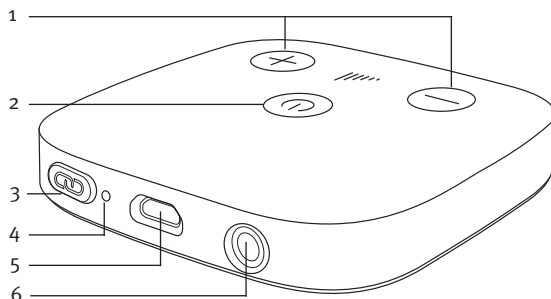
Το TV Connector μπορεί να χρησιμοποιηθεί μόνο με συμβατά μοντέλα ακουστικών βοηθημάτων. Ρωτήστε τον ειδικευμένο ακοοπροθετιστή για περισσότερες πληροφορίες.

Ακουστικό βοήθημα



- ① Δεν απαιτείται οπτική επαφή μεταξύ των ακουστικών βοηθημάτων σας και του TV Connector. Ωστόσο, εμπόδια όπως τοίχοι ή έπιπλα ενδέχεται να μειώσουν την εμβέλεια λειτουργίας.

## Το TV Connector με μια ματιά

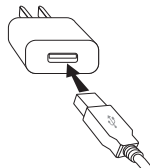


- 1 Κουμπιά αύξησης και μείωσης της έντασης
- 2 Κουμπιά αύξησης και μείωσης της έντασης
- 3 Κουμπί σύνδεσης
- 4 Ενδεικτική λυχνία LED
- 5 Θύρα τροφοδοσίας micro-USB
- 6 Θύρα ήχου για:
  - Οπτικό (TOSLINK) καλώδιο ήχου
  - Αναλογικό καλώδιο ήχου 3,5 mm

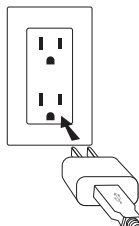
## Έναρξη χρήσης

### Βήμα 1: Σύνδεση του τροφοδοτικού

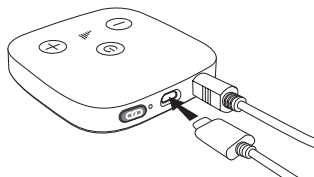
1. Εισαγάγετε το μεγαλύτερο άκρο του καλωδίου USB στο τροφοδοτικό.



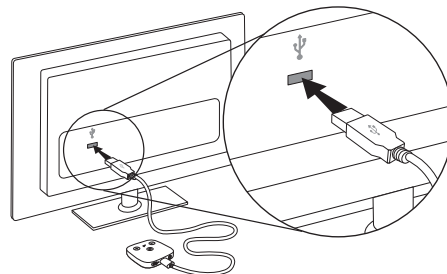
2. Συνδέστε το τροφοδοτικό στην επιτοίχια πρίζα.



3. Εισαγάγετε το μικρότερο άκρο του καλωδίου USB στη θύρα τροφοδοσίας micro-USB του TV Connector.



Εναλλακτικά, το TV Connector μπορεί να τροφοδοτείται μέσω του καλωδίου USB στην τηλεόραση εισάγοντας το μεγαλύτερο άκρο του καλωδίου USB στη θύρα USB της τηλεόρασης.



- ① Το TV Connector θα ενεργοποιηθεί την πρώτη φορά που θα συνδεθεί σε πηγή τροφοδοσίας. Εάν το TV Connector δεν ενεργοποιηθεί αυτόματα όταν συνδεθεί το τροφοδοτικό, πατήστε και κρατήστε πατημένο το κουμπί λειτουργίας για 2 δευτερόλεπτα για να ενεργοποιήσετε τη συσκευή.

## Βήμα 2: Σύνδεση σε μια πηγή ήχου

Το TV Connector μπορεί να συνδεθεί σε οποιαδήποτε πηγή ήχου όπως τηλεόραση, υπολογιστής ή στερεοφωνικό σύστημα. Υποστηρίζει δύο διαφορετικές εισόδους καλωδίου ήχου: οπτικό (TOSLINK) ή αναλογικό. Οποιοδήποτε από αυτά τα καλώδια ήχου πρέπει να συνδεθεί στην αποκλειστική θύρα ήχου στο TV Connector.



Οπτικό (TOSLINK)

Καλώδιο οπτικών ινών ψηφιακού σήματος (προεγκατεστημένο στο TV Connector)

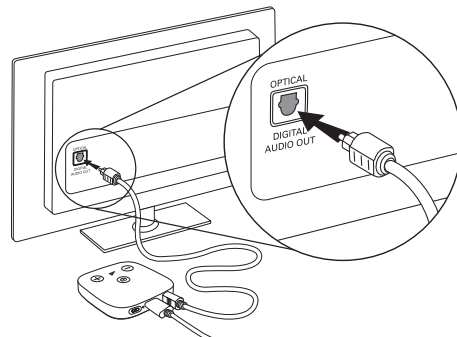
Αναλογικό

Καλώδιο ήχου 3,5 mm (προαιρετικό)

- ① Επιλέξτε το καλώδιο ήχου που είναι συμβατό με την πηγή ήχου.
- ① Βεβαιωθείτε ότι το επιλεγμένο καλώδιο ήχου έχει εισαχθεί σταθερά τόσο στο TV Connector όσο και στην πηγή ήχου.

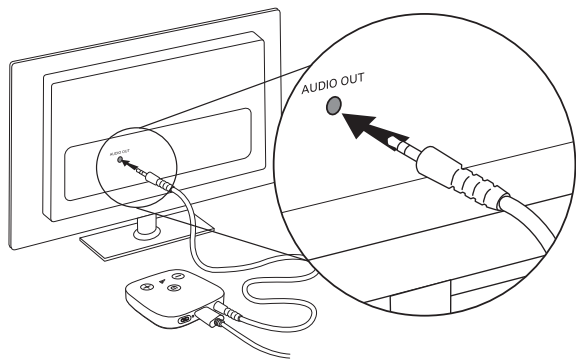
## Σύνδεση με το οπτικό καλώδιο

Συνδέστε το ελεύθερο άκρο του οπτικού (TOSLINK) καλωδίου στη θύρα OPTICAL DIGITAL AUDIO OUTPUT της τηλεόρασής σας (ή της πηγής ήχου).



## Προαιρετικά: Σύνδεση με το αναλογικό καλώδιο

Αντικαταστήστε το παρεχόμενο οπτικό (TOSLINK) καλώδιο ήχου με το αναλογικό καλώδιο 3,5 mm. Εισαγάγετε το ένα άκρο του αναλογικού καλωδίου στο TV Connector και συνδέστε το άλλο άκρο στη θύρα AUDIO OUT της τηλεόρασής σας (ή της πηγής ήχου).




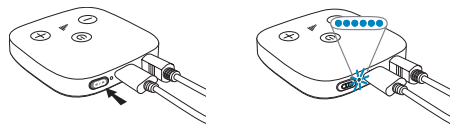
- ① Εάν τα ηχεία της τηλεόρασης απενεργοποιηθούν όταν συνδεθούν με το αναλογικό καλώδιο ήχου 3,5 mm, χρησιμοποιήστε αντ' αυτού το οπτικό καλώδιο ήχου (βλ. «Σύνδεση με το οπτικό καλώδιο»).

## Βήμα 3: Σύνδεση του TV Connector στα ακουστικά σας βοηθήματα

- ① Όταν το TV Connector συνδεθεί σε μια πηγή τροφοδοσίας για πρώτη φορά, η σύνδεση στα ακουστικά βοηθήματα θα είναι αυτόματη. Τα ακουστικά βοηθήματα θα αναπαραγάγουν μια μελωδία επιβεβαίωσης όταν η σύνδεση είναι επιτυχής.

Για να συνδέσετε νέα ακουστικά βοηθήματα στο TV Connector:

- Πατήστε το κουμπί σύνδεσης  στην πίσω πλευρά του TV Connector, οπότε η ενδεικτική λυχνία LED θα αρχίσει να αναβοσβήνει με μπλε χρώμα.



- Βεβαιωθείτε ότι τα ακουστικά βοηθήματα είναι ενεργοποιημένα και εντός 1 m (3 ft) από το TV Connector.

- Θα ακούσετε μια μελωδία επιβεβαίωσης στα ακουστικά σας βοηθήματα όταν η σύνδεση είναι επιτυχής. Αυτό μπορεί να διαρκέσει έως και 10 δευτερόλεπτα.



- ① Το TV Connector θα συνδεθεί σε οποιαδήποτε συμβατά ακουστικά βοηθήματα που βρίσκονται εντός εμβέλειας κατά τη διάρκεια της διαδικασίας σύνδεσης. Μετά την αρχική διαδικασία σύνδεσης, τα ακουστικά βοηθήματα θα ανιχνεύσουν αυτόματα τότε το TV Connector είναι διαθέσιμο.

## Ενεργοποίηση ή απενεργοποίηση του TV Connector

---

Το TV Connector έχει ένα κουμπί λειτουργίας που βρίσκεται στο επάνω μέρος της συσκευής.

Για να ενεργοποιήσετε το TV Connector:

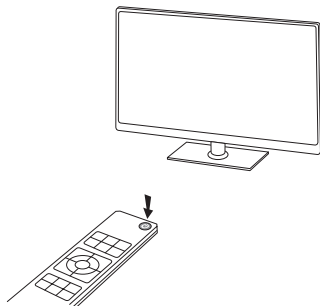
- Πατήστε και κρατήστε πατημένο το κουμπί για 2 δευτερόλεπτα
- Η ενδεικτική λυχνία LED στην πίσω πλευρά της συσκευής θα ανάψει μόλις ενεργοποιηθεί το TV Connector

Για να απενεργοποιήσετε το TV Connector:

- Πατήστε και κρατήστε πατημένο το κουμπί λειτουργίας για 2 δευτερόλεπτα
- Η ενδεικτική λυχνία LED στην πίσω πλευρά της συσκευής θα σβήσει όταν απενεργοποιηθεί το TV Connector

## Καθημερινή χρήση του TV Connector

Ενεργοποιήστε την τηλεόραση ή την πηγή ήχου. Εάν το TV Connector είναι ενεργοποιημένο, θα μεταδώσει αυτόματα το ηχητικό σήμα στα συνδεδεμένα ακουστικά σας βοηθήματα.



- ① Μπορεί να χρειαστεί να αποδεχθείτε το εισερχόμενο ηχητικό σήμα πατώντας το πιεζόμενο κουμπί σε ένα από τα ακουστικά σας βοηθήματα.



Θα ακούσετε τον ήχο απευθείας στα ακουστικά σας βοηθήματα.

- ① Εάν δεν υπάρχει διαθέσιμη είσοδος ήχου, το TV Connector διακόπτει αυτόματα τη μετάδοση ήχου στα ακουστικά βοηθήματα. Η ενδεικτική λυχνία LED θα ανάβει σταθερά με λευκό χρώμα (κατάσταση αναμονής).
- ① Το TV Connector υποστηρίζει Dolby Audio™, στερεοφωνικά ή μονοφωνικά σήματα ήχου. Παρακαλούμε βεβαιωθείτε ότι η τηλεόραση ή η πηγή ήχου δεν χρησιμοποιεί τη ρύθμιση ήχου DTS. Εάν είναι παρόν αυτό το σήμα ήχου, η ενδεικτική λυχνία LED στο TV Connector θα αναβοσβήνει με κόκκινο χρώμα. Παρακαλούμε αλλάξτε το σήμα ήχου σε Dolby Audio™ ή στερεοφωνικό (PCM) στο μενού ρυθμίσεων ήχου της τηλεόρασης ή της πηγής ήχου. Εναλλακτικά, αλλάξτε στο αναλογικό καλώδιο ήχου 3,5 mm.

Εάν τα ακουστικά βοηθήματα βρίσκονται εκτός εμβέλειας του TV Connector, θα βγουν από το τηλεοπτικό πρόγραμμα. Όταν τα ακουστικά βοηθήματα επιστρέψουν εντός εμβέλειας του TV Connector, το ηχητικό σήμα θα συνεχίσει αυτόματα τη ροή.

- ① Η εμβέλεια του TV Connector είναι έως και 15 m (50 ft).

## Ρύθμιση της έντασης του ήχου του TV Connector

---

Για να ρυθμίσετε την ένταση του ήχου που μεταδίδεται από το TV Connector:

- Πατήστε το κουμπί αύξησης (+) της έντασης στο επάνω μέρος του TV Connector
- Πατήστε το κουμπί μείωσης (-) της έντασης στο επάνω μέρος του TV Connector.

Θα αναπαραχθεί ένας τόνος σε οποιοδήποτε συνδεδεμένο ακουστικό βοήθημα υποδεικνύοντας ότι η ένταση έχει αλλάξει.

- ① Η ένταση του ήχου που μεταδίδεται από το TV Connector μπορεί να ρυθμιστεί μόνο όταν το TV Connector είναι ενεργοποιημένο και μεταδίδει ήχο. Αυτή η ένταση ρυθμίζεται ανεξάρτητα από την ένταση από την πηγή ήχου.

### Ρύθμιση της ισορροπίας έντασης μεταξύ της τηλεόρασης και των ήχων στο περιβάλλον σας

Για να ρυθμίσετε την ένταση του ήχου της τηλεόρασης με τα ακουστικά βαρνηκότητας σας, χρησιμοποιήστε τον ρυθμιστή έντασης ήχου στο ακουστικό βαρνηκότητας σας.

## TV Connector και τηλεφωνικές κλήσεις

---

Εάν τα ακουστικά σας βοηθήματα είναι συνδεδεμένα στο κινητό σας τηλέφωνο, εξακολουθείτε να μπορείτε να λαμβάνετε τηλεφωνικές κλήσεις, ακόμα και όταν χρησιμοποιείτε το TV Connector.

Στην περίπτωση μιας εισερχόμενης κλήσης, τα ακουστικά βοηθήματα θα διακόψουν αυτόματα το ηχητικό σήμα από το TV Connector και θα αναπαραχθεί η ειδοποίηση εισερχόμενης κλήσης από τα ακουστικά σας βοηθήματα. Μετά την κλήση, τα ακουστικά βοηθήματα θα επιστρέψουν στο ηχητικό σήμα του TV Connector αυτόματα.





## Απενεργοποίηση της μετάδοσης ήχου

---

Για να τερματίσετε τη μετάδοση του ηχητικού σήματος από το TV Connector, απλά απενεργοποιήστε την τηλεόραση ή την πηγή ήχου. Το TV Connector θα τεθεί σε κατάσταση αναμονής αυτόματα και τα ακουστικά βοηθήματα θα βγουν από το τηλεοπτικό πρόγραμμα. Εναλλακτικά, απενεργοποιήστε το TV Connector χρησιμοποιώντας το κουμπί λειτουργίας στο επάνω μέρος της συσκευής.

- ① Εάν κάποιος άλλος εξακολουθεί να βλέπει τηλεόραση (ή να ακούει την πηγή ήχου), χρησιμοποιήστε τα πιεζόμενα κουμπιά των ακουστικών βοηθημάτων για να επιστρέψετε στο αυτόματο πρόγραμμά σας. Αυτή η επιλογή ενδέχεται να πρέπει να προγραμματιστεί από τον ακοοπροθετιστή σας.

## Κατανόηση της ενδεικτικής λυχνίας LED

Σταθερό πράσινο		Ενεργοποιημένο και μεταδίδει ήχο
Σταθερό λευκό		Ενεργοποιημένο αλλά χωρίς μετάδοση ήχου (κατάσταση αναμονής)
Μπλε που αναβοσβήνει		Λειτουργία σύνδεσης
Κόκκινο που αναβοσβήνει		Εσφαλμένη μορφή εισόδου ήχου (DTS)
Χωρίς ενδεικτική λυχνία LED		Απενεργοποιημένο

## Οδηγός αντιμετώπισης προβλημάτων

Αιτία	Πιθανή αποκατάσταση
Πρόβλημα: δεν μπορεί να ακουστεί ήχος από την πηγή ήχου, η ενδεικτική λυχνία LED ανάβει σταθερά με λευκό χρώμα	
Η πηγή ήχου είναι απενεργοποιημένη	Ενεργοποιήστε την πηγή ήχου
Τα καλώδια δεν έχουν εισαχθεί σωστά στο TV Connector ή/και στην πηγή ήχου	Διασφαλίστε ότι όλα τα καλώδια βρίσκονται στη σωστή θέση και έχουν εισαχθεί σταθερά. Βλ. «Βήμα 2: Σύνδεση σε μια πηγή ήχου»
Το καλώδιο ήχου είναι συνδεδεμένο στη θύρα AUDIO IN της πηγής ήχου	Διασφαλίστε ότι το καλώδιο ήχου είναι συνδεδεμένο στη θύρα AUDIO OUT της πηγής ήχου
Πρόβλημα: δεν μπορεί να ακουστεί ήχος από την πηγή ήχου, η ενδεικτική λυχνία LED αναβοσβήνει με κόκκινο χρώμα	
Χρησιμοποιείται εσφαλμένη μορφή εισόδου ήχου (DTS)	Διασφαλίστε ότι χρησιμοποιείται η μορφή Dolby Audio™ ή η στερεοφωνική (PCM) μορφή ήχου στις ρυθμίσεις ήχου της πηγής ήχου. Εάν αυτό δεν είναι δυνατόν, χρησιμοποιήστε αντ' αυτού το αναλογικό καλώδιο ήχου 3,5 mm.

Αιτία	Πιθανή αποκατάσταση
-------	---------------------

Δεν μπορεί να ακουστεί ήχος από την πηγή ήχου, η ενδεικτική λυχνία LED είναι σβηστή

Το TV Connector είναι συνδεδεμένο αλλά απενεργοποιημένο	Πατήστε και κρατήστε πατημένο το κουμπί λειτουργίας στο επάνω μέρος του TV Connector για 2 δευτερόλεπτα μέχρι να ανάψει η ενδεικτική λυχνία LED
---	---

Πρόβλημα: δεν μπορεί να ακουστεί ήχος από την πηγή ήχου, η ενδεικτική λυχνία LED ανάβει σταθερά με πράσινο χρώμα

Το TV Connector δεν έχει συνδεθεί στα ακουστικά σας βοηθήματα	Συνδέστε τα ακουστικά σας βοηθήματα στο TV Connector. Βλ. «Βήμα 3: Σύνδεση του TV Connector στα ακουστικά σας βοηθήματα»
---	--

Η πηγή ήχου βρίσκεται σε σίγαση	Θέστε την πηγή ήχου εκτός σίγασης, ή αυξήστε την ένταση
---------------------------------	---

Πρόβλημα: η ενδεικτική λυχνία LED αναβοσβήνει με μπλε χρώμα

Το TV Connector βρίσκεται σε λειτουργία σύνδεσης	Βλ. «Σύνδεση του TV Connector στα ακουστικά σας βοηθήματα»
--	--

Αιτία	Πιθανή αποκατάσταση
-------	---------------------

Πρόβλημα: η ένταση κατά τη διάρκεια της ροής δεν είναι άνετη (πολύ χαμηλή ή πολύ υψηλή)

Διαφορετικές πηγές ήχου έχουν διαφορετικά επίπεδα έντασης εξόδου	Βλ. «Ρύθμιση της ισορροπίας έντασης μεταξύ της τηλεόρασης και των ήχων στο περιβάλλον σας». Εναλλακτικά, ρυθμίστε την ένταση του TV Connector χρησιμοποιώντας τα κουμπί έντασης στο επάνω μέρος της συσκευής.
--	---

Πρόβλημα: μετά τη σύνδεση του TV Connector, δεν έρχεται ήχος από τα ηχεία της τηλεόρασης

Είναι επιλεγμένη η σύνδεση ακουστικών της τηλεόρασης	Ελέγξτε τις ρυθμίσεις ήχου της τηλεόρασης για να ενεργοποιήσετε την ταυτόχρονη χρήση των ηχείων και της σύνδεσης ακουστικών. Εναλλακτικά, χρησιμοποιήστε το οπτικό (TOSLINK) καλώδιο αντί για το αναλογικό καλώδιο ήχου 3,5 mm για τη σύνδεση του TV Connector στην πηγή ήχου. Βλ. «Σύνδεση με το οπτικό καλώδιο»
--	---

Αιτία	Πιθανή αποκατάσταση
-------	---------------------

Πρόβλημα: ο ήχος από τα ηχεία της πηγής ήχου είναι καθυστερημένος σε σύγκριση με τον ήχο ροής στα ακουστικά βοηθήματα

Η ρύθμιση καθυστέρησης των ηχείων της πηγής ήχου είναι πολύ υψηλή	Ρυθμίστε τον χρόνο καθυστέρησης ήχου (μειώστε την καθυστέρηση) στο μενού ρυθμίσεων ήχου της πηγής ήχου
---	--

## Προειδοποιήσεις

- ⚠ Αυτή η συσκευή δεν προορίζεται για παιδιά ηλικίας κάτω των 36 μηνών. Το ακουστικό βοήθημα περιλαμβάνει μικρά εξαρτήματα τα οποία, εάν καταποθούν από παιδιά, ενδέχεται να προκαλέσουν πνιγμό. Να φυλάσσεται μακριά από παιδιά, άτομα με μειωμένη γνωστική ικανότητα και κατοικίδια ζώα. Σε περίπτωση κατάποσης, επισκεφθείτε αμέσως ιατρό ή νοσοκομείο.
- ⚠ Χρησιμοποιείτε μόνο ακουστικά που έχουν προγραμματιστεί ειδικά για εσάς από τον ακοοπροθετιστή σας.
- ⚠ Αλλαγές ή τροποποιήσεις σε αυτήν τη συσκευή που δεν έχουν εγκριθεί ρητά από τη Sonova AG δεν επιτρέπονται.
- ⚠ Το TV Connector μπορεί να παράγει μαγνητικά πεδία. Εάν παρουσιαστεί οποιαδήποτε επίδραση του TV Connector στις εμφυτευόμενες συσκευές (π.χ. βηματοδότες, απινιδωτές κ.λπ.), σταματήστε τη χρήση του TV Connector και επικοινωνήστε με τον γιατρό σας ή/και τον κατασκευαστή της εμφυτευόμενης συσκευής για συμβουλές.

- ⚠ Το άνοιγμα της συσκευής μπορεί να την καταστρέψει. Εάν παρουσιαστούν προβλήματα τα οποία δεν μπορούν να επιλυθούν ακολουθώντας τις κατευθυντήριες γραμμές αποκατάστασης στην ενότητα αντιμετώπισης προβλημάτων του παρόντος οδηγού χρήσης, συμβουλευθείτε τον ακοοπροθετιστή σας.
- ⚠ Απορρίψτε τα ηλεκτρικά εξαρτήματα σύμφωνα με τους τοπικούς κανονισμούς.
- ⚠ Μη χρησιμοποιείτε τη συσκευή σε εκρηκτικές περιοχές (ορυχεία ή βιομηχανικές περιοχές με κίνδυνο έκρηξης, περιβάλλοντα πλούσια σε οξυγόνο ή περιοχές όπου γίνεται χειρισμός εύφλεκτων αναισθητικών) ή σε περιοχές όπου απαγορεύεται ο ηλεκτρονικός εξοπλισμός.
- ⚠ Η σύνδεση εξωτερικών συσκευών επιτρέπεται μόνο εάν αυτές έχουν δοκιμαστεί σύμφωνα με τα αντίστοιχα πρότυπα IECXXXXX. Χρησιμοποιείτε μόνο παρελκόμενα εγκεκριμένα από τη Sonova AG.
- ⚠ Για λόγους ασφαλείας, χρησιμοποιείτε μόνο τους φορτιστές που παρέχονται από τη Sonova AG, ή σταθεροποιημένους φορτιστές με ονομαστικές τιμές 5 VDC, ελάχ. 500 mA.

## Πληροφορίες σχετικά με την ασφάλεια του προϊόντος

- ① Προστατεύετε τα καλώδια της συσκευής, τις θύρες και το τροφοδοτικό από ρύπους και υπολείμματα.
- ① Μην ασκείτε υπερβολική δύναμη κατά τη σύνδεση της συσκευής σας στα διαφορετικά της καλώδια.
- ① Προστατεύετε τη συσκευή από υπερβολική υγρασία (χώροι λουτρού ή κολύμβησης) και πηγές θερμότητας (καλοριφέρ, επάνω μέρος τηλεόρασης). Προστατεύετε τη συσκευή από υπερβολικούς κραδασμούς και δονήσεις.
- ① Καθαρίζετε τη συσκευή χρησιμοποιώντας υγρό πανί. Ποτέ μη χρησιμοποιείτε οικιακά προϊόντα καθαρισμού (σκόνη πλυσίματος, σαπούνι κ.λπ.) ή αλκοόλη για να την καθαρίσετε. Ποτέ μη χρησιμοποιείτε φούρνο μικροκυμάτων ή άλλες θερμαντικές συσκευές για να στεγνώσετε τη συσκευή.

- ① Η ακτινοβολία ακτίνων Χ, οι σαρώσεις αξονικής (CT) ή μαγνητικής (MRI) τομογραφίας μπορεί να καταστρέψουν ή να επηρεάσουν αρνητικά τη σωστή λειτουργία της συσκευής.
- ① Εάν η συσκευή πέσει ή υποστεί ζημιά, ή εάν υπερθερμανθεί, έχει κατεστραμμένο καλώδιο ή βύσμα, ή έχει πέσει μέσα σε υγρό, σταματήστε τη χρήση της συσκευής σας και επικοινωνήστε με τον ακοοπροθετιστή σας.
- ① Ηλεκτρονικός εξοπλισμός υψηλής ισχύος, μεγαλύτερες ηλεκτρονικές εγκαταστάσεις και μεταλλικές δομές μπορεί να επηρεάσουν αρνητικά και να μειώσουν σημαντικά την εμβέλεια λειτουργίας.
- ① Προστατέψτε τα μάτια σας από το οπτικό φως από το οπτικό καλώδιο TOSLINK κατά τη σύνδεση του καλωδίου στην τηλεόραση ή στην πηγή ήχου και στο TV Connector.

## Πληροφορίες και επεξήγηση συμβόλων



Το σύμβολο CE αποτελεί επιβεβαίωση από τη Sonona AG ότι αυτό το προϊόν πληροί τις απαιτήσεις της Οδηγίας περί Ραδιοεξοπλισμού 2014/53/ΕΕ.



Αυτό το σύμβολο υποδεικνύει ότι είναι σημαντικό ο χρήστης να λάβει υπόψη τις σχετικές πληροφορίες σε αυτούς τους οδηγούς χρήσης.



Υποδεικνύει τον κατασκευαστή της συσκευής.



Αυτό το σύμβολο υποδεικνύει ότι είναι σημαντικό ο χρήστης να προσέξει τις σχετικές προειδοποιήσεις σε αυτούς τους οδηγούς χρήσης.



Σημαντικές πληροφορίες για την ασφάλεια χειρισμού και προϊόντος.

**Συνθήκες λειτουργίας** Αυτή η συσκευή είναι σχεδιασμένη με τέτοιο τρόπο ώστε να λειτουργεί χωρίς προβλήματα ή περιορισμούς εάν χρησιμοποιείται όπως προβλέπεται, εκτός εάν αναφέρεται διαφορετικά σε αυτόν τον οδηγό χρήσης.



Θερμοκρασία μεταφοράς και αποθήκευσης:  
-20° έως +60° Κελσίου  
(-4° έως +140° Φαρενάιτ)

Θερμοκρασία λειτουργίας:  
0° έως +40° Κελσίου  
(+32° έως +104° Φαρενάιτ)



Κατασκευάζονται με άδεια απο τα Dolby Laboratories. Dolby, Dolby Audio, και το σύμβολο double-D είναι εμπορικά σήματα των Dolby Laboratories. Όλα τα δικαιώματα είναι κατοχυρωμένα.



Διατηρείτε στεγνό.



Η συσκευή είναι σχεδιασμένη για πηγή τροφοδοσίας συνεχούς ρεύματος (DC) με τις καθορισμένες παραμέτρους που ορίζονται στην ετικέτα του προϊόντος.



Υγρασία κατά τη διάρκεια της μεταφοράς και της αποθήκευσης:

<90% (χωρίς συμπύκνωση υδρατμών).

Υγρασία λειτουργίας: <90% (χωρίς συμπύκνωση υδρατμών).



Ατμοσφαιρική πίεση: 500 hPa έως 1.500 hPa



Αυτό το σύμβολο στο προϊόν ή στη συσκευασία του σημαίνει ότι δεν πρέπει να απορριφθεί μαζί με τα άλλα οικιακά απορρίμματα. Αποτελεί ευθύνη σας να απορρίψετε τον άχρηστο εξοπλισμό ξεχωριστά από τα αστικά απορρίμματα. Η σωστή απόρριψη της παλιάς συσκευής σας θα βοηθήσει στην πρόληψη πιθανών αρνητικών συνεπειών για το περιβάλλον και την ανθρώπινη υγεία.

Easy Line Το Easy Line είναι εμπορικό σήμα της Sonona.



Σύμβολο πνευματικών δικαιωμάτων.

## Πληροφορίες συμμόρφωσης

### Δήλωση Συμμόρφωσης

Δια του παρόντος, η Sonona AG δηλώνει ότι αυτό το προϊόν συμμορφώνεται με την Οδηγία περί Ραδιοεξοπλισμού 2014/53/EE. Το πλήρες κείμενο των Δηλώσεων Συμμόρφωσης είναι διαθέσιμο από τον κατασκευαστή.

### Αυστραλία/Νέα Ζηλανδία:



Υποδεικνύει τη συμμόρφωση μιας συσκευής με τις ρυθμιστικές διατάξεις της Αρχής Διαχείρισης Ραδιοφάσματος της Νέας Ζηλανδίας (RSM) και της Αυστραλιανής Αρχής Επικοινωνιών και R-NZ Μέσων Ενημέρωσης (ACMA) για τη νόμιμη πώληση στη Νέα Ζηλανδία και την Αυστραλία. Η ετικέτα συμμόρφωσης R-NZ αφορά προϊόντα ραδιοεπικοινωνιών που παρέχονται στην αγορά της Νέας Ζηλανδίας υπό το επίπεδο συμμόρφωσης A1.

### Επισήμανση 1:

Αυτή η συσκευή συμμορφώνεται με το Μέρος 15 των Κανόνων FCC και με το πρότυπο RSS-210 του Industry Canada. Η λειτουργία υπόκειται στις ακόλουθες δύο προϋποθέσεις:

- 1) αυτή η συσκευή δεν μπορεί να προκαλέσει επιβλαβή παρεμβολή, και
- 2) αυτή η συσκευή πρέπει να αποδέχεται οποιαδήποτε λαμβανόμενη παρεμβολή, συμπεριλαμβανομένης της παρεμβολής που μπορεί να προκαλέσει ανεπιθύμητη λειτουργία.

### Επισήμανση 2:

Αλλαγές ή τροποποιήσεις που έχουν πραγματοποιηθεί σε αυτήν τη συσκευή, οι οποίες δεν έχουν εγκριθεί ρητά από τη Sonona AG, μπορεί να ακυρώσουν την άδεια FCC για λειτουργία αυτής της συσκευής.





