

TV Connector naudotojo vadovas



Easy Line.
Accessories



Ačiū

Dėkojame, kad pasirinkote TV Connector.
Numatytoji TV Connector paskirtis – prijungti klausos aparatus tiesiai prie televizoriaus arba garso šaltinio.

Jūsų TV Connector

Klausos priežiūros specialistas: _____

Telefono nr.: _____

TV Connector jungties serijos numeris: _____

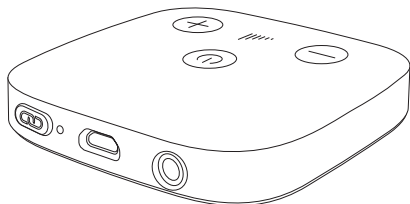
Garantija: _____

Įsigijimo data: _____

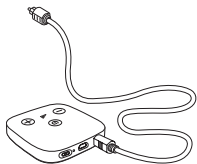
Pakuotės turinys

TV Connector komplektą sudaro šios dalys:

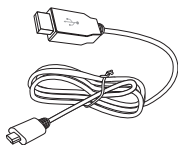
TV Connector



Optinis (TOSLINK) garso kabelis (iš anksto įdiegtas į televizoriaus jungtį)



Mikro-USB kabelis



Analoginis 3,5 mm garso kabelis



Maitinimo blokas



Turinys

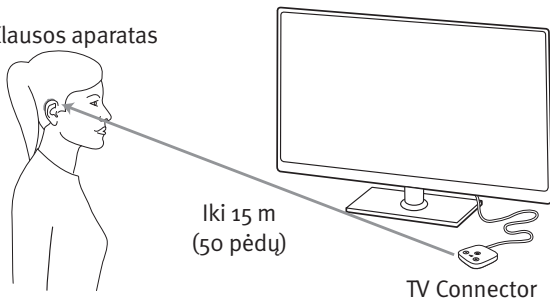
TV Connector aprašymas	2
TV Connector apžvalga	3
Pradžia	4
1 veiksmas: maitinimo šaltinio prijungimas	4
2 veiksmas: prijungimas prie garso šaltinio.....	6
3 veiksmas: TV Connector prijungimas prie klausos aparatų....	9
Televizoriaus jungties įjungimas ir išjungimas.....	11
Kasdienis TV Connector naudojimas	12
Televizoriaus jungties garso stiprumo reguliavimas.....	14
Garso stiprumo reguliavimas tarp televizoriaus ir jūsų aplinkoje esančių garsų.....	14
TV Connector ir telefono skambučiai	15
Garso perdavimo išjungimas	15
Diodinio šviesinio rodytuvo lemputės reikšmės	16
Gedimų nustatymo vadovas	17
Įspėjimai.....	21
Informacija apie produkto saugą.....	23
Informacija ir simbolių paaiškinimai	25
Atitikties informacija.....	27
Papildomos pastabos	29

TV Connector aprašymas

TV Connector leidžia be laidų prijungti klausos aparatus prie televizoriaus ar kito garso šaltinio. Ji siunčia belaidžius garso signalus iki 15 m atstumu (50 pėdų).

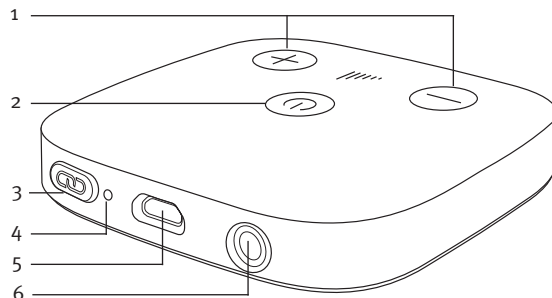
TV Connector galima naudoti tik su suderinamais klausos aparatų modeliais. Norėdami gauti daugiau informacijos, kreipkitės į savo klausos priežiūros specialistą.

Klausos aparatas



- ① Tiesioginio matymo linija tarp klausos aparatų ir TV Connector nėra būtina. Tačiau kliūtys, pavyzdžiui, sienos ar baldai, gali sumažinti veikimo sritį.

TV Connector apžvalga

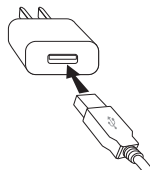


- 1 Garso stiprumo didinimo ir mažinimo mygtukai
- 2 Įjungimo mygtukas
- 3 Prisijungimo mygtukas
- 4 Diodinio šviesinio rodytuvo lemputė
- 5 Mikro-USB maitinimo prievadas
- 6 Garso prievadas:
 - Optinis (TOSLINK) garso kabelis
 - Analoginiam 3,5 mm garso kabeliui

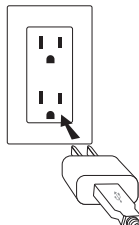
Pradžia

1 veiksmas: maitinimo šaltinio prijungimas

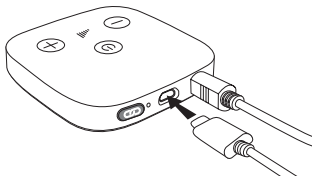
1. Įkiškite didesnįjį USB kabelio galą į maitinimo bloką.



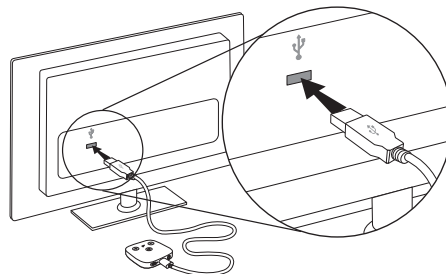
2. Įjunkite maitinimo bloką į sieninį lizdą.



3. Įkiškite mažesnįjį USB kabelio galą į televizoriaus jungties mikro-USB maitinimo prievadą.



Kitu atveju TV Connector taip pat galima aprūpinti maitinimu iš televizoriaus per USB kabelį, įkišus didesnįjį USB kabelio galą į televizoriaus USB prievadą.



- ① Televizoriaus jungtis įjungama pirmą kartą, kai jis prijungiamas prie maitinimo šaltinio. Jei televizoriaus jungtis prijungus maitinimą, automatiškai neįsijungia, paspauskite ir palaikykite 2 sekundes, kol įrenginys įsijungs.

2 veiksmas: prijungimas prie garso šaltinio

TV Connector galima prijungti prie bet kokio garso šaltinio, pavyzdžiui, televizoriaus, kompiuterio ar garso aparatūros. Ji palaiko du skirtingus garso kabelio jėjumus: optinį (TOSLINK) arba analoginį. Bet kuri iš šių garso kabelių būtina įjungti į atitinkamą TV Connector garso prievadą.



Optinis (TOSLINK)

Skaitmeninio signalo šviesolaidinis kabelis (iš anksto įdiegtas TV Connector)

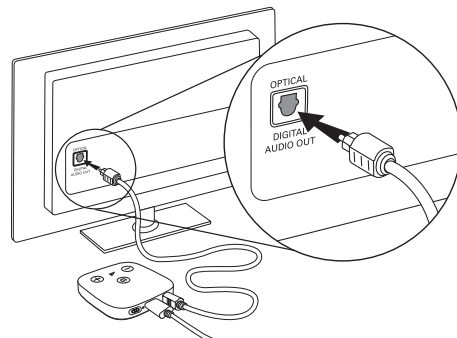
Analoginis

3,5 mm garso kabelis (pasirinktinai)

- ① Pasirinkite garso kabelį, kuris yra suderinamas su jūsų garso šaltiniu.
- ① Užtikrinkite, kad pasirinktas garso kabelis būtų tvirtai įstatytas tiek į TV Connector, tiek į garso šaltinį.

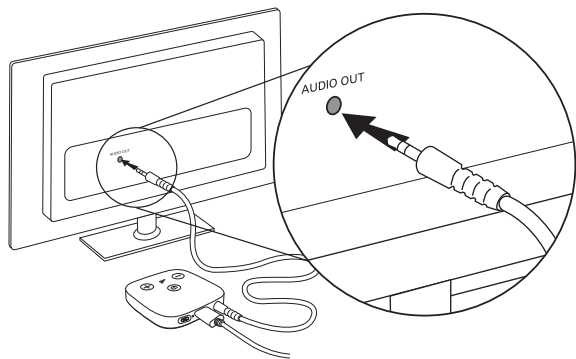
Prijungimas naudojant optinį kabelį

Prijunkite optinio (TOSLINK) kabelio laisvą galą prie savo televizoriaus (ar garso šaltinio) OPTICAL DIGITAL AUDIO OUTPUT (optinės skaitmeninės garso išvesties).



Pasirinktina: prijungimas naudojant analoginį kabelį

Pakeiskite pateiktą optinį (TOSLINK) garso kabelį analoginiu 3,5 mm kabeliu. Įkiškite vieną analoginio kabelio galą į televizoriaus jungtį ir prijunkite kitą galą prie savo televizoriaus (arba garso šaltinio) AUDIO OUT prievado.




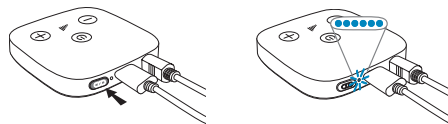
- ① Jei jūsų televizoriaus garsiakalbiai išsijungia prijungus analoginį 3,5 mm garso kabelį, vietoj jo naudokite optinį garso kabelį (žr. „Prijungimas naudojant optinį kabelį“).

3 veiksmas: TV Connector prijungimas prie klausos aparatų

- ① TV Connector pirmą kartą prijungus prie maitinimo šaltinio, klausos aparatai bus prijungti automatiškai. Sėkmingai prijungti klausos aparatai sugros patvirtinimo melodiją.

Norėdami prijungti naujus klausos aparatus prie TV Connector:

- Paspauskite prisijungimo mygtuką , esantį TV Connector nugarėlėje ir diodinis šviesinis rodytuvas ims mirksėti mėlyna spalva.



- Įsitikinkite, kad klausos aparatai yra įjungti ir nutolę nuo TV Connector ne didesniu nei 1 m (3 pėdų) atstumu.

- Iš sėkmingai prijungtų klausos aparatų pasigirs patvirtinimo melodija. Tai gali užtrukti iki 10 sekundžių.



- ① TV Connector prisijungs prie bet kokių suderinamų klausos aparatų, patenkančių į veikimo sritį prisijungimo proceso metu. Po pradinio prisijungimo klausos aparatai automatiškai aptiks, kada galimas ryšys su TV Connector.

Televizoriaus jungties įjungimas ir išjungimas

TV jungtis turi įjungimo mygtuką, esantį įrenginio viršuje.

Norėdami įjungti televizoriaus jungtį:

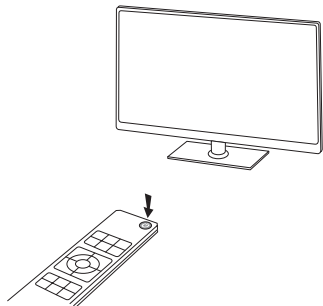
- paspauskite ir palaikykite mygtuką 2 sekundes
- LED indikatorius, esantis galinėje įrenginio pusėje, pradės šviesti, kai tik bus įjungta televizoriaus jungtis

Norėdami išjungti televizoriaus jungtį:

- paspauskite ir palaikykite įjungimo mygtuką 2 sekundes
- LED indikatorius, esantis galinėje įrenginio pusėje, išsijungs, kai bus išjungta televizoriaus jungtis

Kasdienis TV Connector naudojimas

ĮJUNKITE televizorių arba garso šaltinį. Jei televizoriaus jungtis įjungta, ji automatiškai perduos garso signalą į prijungtus klausos aparatus.



- ① Jums gali prireikti patvirtinti įeinantį garso signalą paspaudžiant spaudžiamąjį mygtuką, esantį ant vieno iš klausos aparatų.



Garsas tiesiogiai pasigirs viename iš klausos aparatų.

- ① Jei nėra galimo garso jėjimo, TV Connector automatiškai sustabdo garso perdavimą į klausos aparatus. LED indikatorius bus baltas (parengties režimas).
- ① TV Connector jungtis palaiko „Dolby Audio™“, stereofoninius arba monofoninius garso signalus. Įsitinkite, kad televizoriaus ar garso šaltinis nenaudoja DTS garso nuostatos. Jei yra šis garso signalas, televizoriaus jungties LED indikatorius mirksi raudonai. Pakeiskite garsinį signalą į „Dolby Audio™“ arba stereofoninį savo televizoriaus arba garso šaltinio (PCM) garso nuostatų meniu. Arbajunkite prie analoginio 3,5 mm garso kabelio.

Jei klausos aparatai nepatenka į TV Connector veikimo sritį, jie išsijungs iš televizoriaus programos. Jei klausos aparatai vėl patenka į TV Connector veikimo sritį, garso signalas automatiškai pratęs srautinį garso siuntimą.

- ① TV Connector veikimo sritis siekia iki 15 m (50 pėdų).

Televizoriaus jungties garso stiprumo reguliavimas

Norėdami reguliuoti garso stiprumą, kuris perduodamas iš televizoriaus jungties:

- paspauskite garso stiprumo didinimo (+) mygtuką, esantį televizoriaus jungties viršuje;
- paspauskite garso stiprumo mažinimo (-) mygtuką, esantį televizoriaus jungties viršuje

Kiekviename prijungtame klausos aparate pasigirs melodija, tai reiškia, kad garso stiprumas pasikeitė.

- ① Televizoriaus jungties garso stiprumą galima reguliuoti tik tada, kai televizoriaus jungtis yra įjungta ir perduoda garsą. Šis garso stiprumas yra reguliuojamas nepriklausomai nuo garso šaltinio garso stiprumo.

Garso stiprumo reguliavimas tarp televizoriaus ir jūsų aplinkoje esančių garsų

Norėdami reguliuoti televizoriaus garsumą klausos aparatais, naudokite klausos aparato garsumo valdiklį.

TV Connector ir telefono skambučiai

Jei klausos aparatai prijungti prie mobiliojo telefono, galite priimti skambučius net ir naudodami TV Connector.





Įeinančio skambučio atveju klausos aparatai automatiškai sustabdys garso signalą iš TV Connector, juose pasigirs įspėjimas apie įeinantį skambutį. Pokalbiui pasibaigus, klausos aparatai automatiškai persijungs į TV Connector garso signalą.

Garso perdavimo išjungimas

Norėdami nutraukti garso signalo perdavimą iš TV Connector, tiesiog išjunkite televizorių arba garso šaltinį. Televizoriaus jungtis automatiškai pereis į budėjimo režimą, o klausos aparatai atsijungs nuo televizoriaus programos. Arba išjunkite televizoriaus jungtį naudodami įjungimo mygtuką, esantį įrenginio viršuje.

- ① Jei kitas asmuo vis dar žiūri televizorių (arba klausosi garso šaltinio), naudokite klausos aparato spaudžiamuosius mygtukus, kad įsijungtumėte automatinę programą. Šią parinktį gali tekti suprogramuoti jūsų klausos priežiūros specialistui.

Diodinio šviesinio rodytuvo lempučių reikšmės

Nepertraukiama žalia šviesa		Ijungta ir perduodamas garsas
Balta šviesa		Ijungta, bet jokio garso neperduodama (parengties režimas)
Mirksinti mėlyna šviesa		Prijungimo režimas
Mirksinti raudona šviesa		Netinkamas garso įėjimo formatas (DTS)
LED indikatorius nešviečia		Išjungta

Gedimų nustatymo vadovas

Priežastis	Galimas sprendimo būdas
Problema: neįmanoma girdėti garso, sklindančio iš garso šaltinio, diodinio šviesinio rodytuvo lempučių šviečia nepertraukiama balta šviesa	
Garso šaltinis yra išjungtas	Ijunkite garso šaltinį
Kabeliai nėra tinkamai įkišti į TV Connector ir (arba) garso šaltinį	Patikrinkite, ar visi kabeliai yra tinkamoje vietoje ir tvirtai įkišti. Žr. „2 veiksmas: prijungimas prie garso šaltinio“
Garso kabelis įjungtas į garso šaltinio AUDIO IN (garso įėjimą)	Išitinkinkite, kad garso kabelis yra įjungtas į garso šaltinio AUDIO OUT (garso išėjimą)
Problema: neįmanoma girdėti garso, sklindančio iš garso šaltinio, diodinio šviesinio rodytuvo lempučių mirksi raudonai	
Naudojamas netinkamas garso įėjimo formatas (DTS)	Išitinkinkite, kad „Dolby Audio“ [™] ar stereofoninis (PCM) garso formatas naudojamas jūsų garso šaltinio garso nuostatose. Jei tai nėra įmanoma, naudokite analoginį 3,5 mm garso kabelį.

Priežastis	Galimas sprendimo būdas
------------	-------------------------

Negirdite garso iš garso šaltinio, LED indikatorius yra išjungtas

Televizoriaus jungtis įkišta, bet išjungta	Paspauskite ir palaikykite 2 sekundes įjungimo mygtuką, esantį televizoriaus jungties viršuje, kol LED įsijungs
--	---

Problema: neįmanoma girdėti garso, sklindančio iš garso šaltinio, diodinio šviesinio rodytuvo lemputė šviečia nepertraukiama žalia šviesa

TV Connector nėra prijungtas prie klausos aparatų	Prijunkite klausos aparatus prie TV Connector. Žr. „3 veiksmas: TV Connector prijungimas prie klausos aparatų“
---	--

Garso šaltinis yra nutildytas	Įjunkite garso šaltinį arba padidinkite garsumą
-------------------------------	---

Problema: diodinio šviesinio rodytuvo lemputė mirksi mėlynai

TV Connector veikia jungimosi režimu	Žr. TV Connector prijungimas prie klausos aparatų“
--------------------------------------	--

Priežastis	Galimas sprendimo būdas
------------	-------------------------

Problema: garsumas srautinio garso siuntimo metu nėra tinkamas (per žemas arba per aukštas)

Skiriasi skirtingų garso šaltinių išėjimo garsumo lygiai	Žr. „Garso stiprumo reguliavimas tarp televizoriaus ir jūsų aplinkoje esančių garsų“. Arba reguliuokite televizoriaus jungties garso stiprumą naudodami garso stiprumo mygtukus, esančius įrenginio viršuje.
--	--

Problema: prijungus TV Connector, televizoriaus garsiakalbiai neskleidžia jokio garso

Pasirinkta televizoriaus ausinių jungtis	Patikrinkite televizoriaus garso nustatymus, kad nustatytumėte, jog vienu metu būtų galima naudoti garsiakalbius ir ausinių jungtį. Kitu atveju vietoje analoginio 3,5 mm garso kabelio naudokite optinį (TOSLINK) kabelį, kad prijungtumėte TV Connector prie garso šaltinio. Žr. „Prijungimas naudojant optinį kabelį“
--	--

Priežastis

Galimas sprendimo būdas

Problema: juntama garso, sklindančio iš garso šaltinio garsiakalbių, atsilikimas lyginant su srautiniu garso siuntimu klausos aparatuose

Garso šaltinio garsiakalbių delsos nustatymas yra per didelis

Garso šaltinio garso nustatymų meniu sureguliuokite garso delsos laiką (sumažinkite delsą)

Įspėjimai

- ⚠ Šis įrenginys nėra skirtas vaikams iki 36 mėnesių. Jame yra smulkių dalių, kuriomis vaikai gali užspringti. Laikyti vaikams, intelekto sutrikimų turintiems asmenims ir naminiams gyvūnams nepasiekiamoje vietoje. Prarijus, nedelsdami kreipkitės į gydytoją arba ligoninę.
- ⚠ Naudokite tik klausos aparatus, kuriuos jums specialiai suprogramavo jūsų klausos sveikatos priežiūros specialistas.
- ⚠ Šio įrenginio pakeitimai ar modifikacijos, kurios nebuvo aiškiai patvirtintos kompanijos Sonova AG, nėra leidžiamos.
- ⚠ TV Connector gali kurti magnetinius laukus. Jei jaučiate, kad TV Connector kaip nors veikia implantuotus įrenginius (pvz., širdies stimulatorius, defibriliatorius ir t. t.), nustokite naudotis TV Connector ir pasitarkite su savo gydytoju ir (arba) implantuoto įrenginio gamintoju.

- ⚠ Atidarius prietaisą, jis gali sugesti. Jei kyla problemų, kurių neįmanoma išspręsti vadovaujantis šio naudotojo vadovo gedimų šalinimo gairėmis, pasitarkite su klausos priežiūros specialistu.
- ⚠ Elektrinės įrangos komponentus šalinkite laikydamiesi vietos teisės aktų.
- ⚠ Nenaudokite įrenginio sprogiuose srityse (kasyklose ar pramoninėse srityse, kuriose galimas sprogo pavojus; aplinkoje, kurioje gausu deguonies ar srityse, kuriose naudojami degūs anestetikai) arba ten, kur draudžiama naudoti elektroninę įrangą.
- ⚠ Išorinius įrenginius galima prijungti tik tada, jeigu jie buvo patikrinti pagal atitinkamus IECXXXXX standartus. Naudokite tik Sonova AG patvirtintus priedus.
- ⚠ Saugumo sumetimais naudokite Sonova AG tiekiamus įkroviklius arba stabilizuotus įkroviklius, kurių vardiniai duomenys būtų 5 V DC, mažiausiai 500 mA.

Informacija apie produkto saugą

- ⓘ Saugokite įrenginio kabelius, prievadus ir maitinimo bloką nuo nešvarumų ir šiukšlių.
- ⓘ Nenaudokite per daug jėgos prijungdami įrenginį prie skirtingų kabelių.
- ⓘ Saugokite įrenginį nuo per didelės drėgmės (maudymosi ir plaukiojimo sričių) ir šilumos šaltinių (radiatoriaus, televizoriaus viršutinės dalies). Saugokite įrenginį nuo pernelyg stiprių smūgių ir vibracijos.
- ⓘ Įrenginį valykite drėgna šluoste. Niekada nenaudokite buitinių valymo priemonių (skalbimo miltelių, muilo ir t. t.) ar alkoholio jiems valyti. Įrenginiui džiovinti niekada nenaudokite mikrobangų krosnelės ar kitų šildymo prietaisų.
- ⓘ Rentgeno spinduliuotė, skenavimas naudojant KT ar MRT gali visiškai sutrikdyti arba neigiamai paveikti tinkamą įrenginio veikimą.

- ① Jei įrenginys buvo numestas ar sugadintas, jei jis perkaito, jei buvo sugadintas jo laidas ar kištukas arba jei jis buvo įmestas į skystį, sustabdykite naudojimąsi įrenginiu ir susisieki su klausos sveikatos priežiūros specialistu.
- ① Didelės galios elektroninė įranga, didesni elektroniniai įrenginiai ir metalinės konstrukcijos gali sutrikdyti ir labai sumažinti veikimo sritį.
- ① Saugokite akis nuo optinės šviesos, kurią skleidžia optinis TOSLINK kabelis, jungdami kabelį į televizorių ar garso šaltinį ir TV Connector.

Informacija ir simbolių paaiškinimai



CE simbolis yra Sonova AG patvirtinimas, kad šis gaminytis atitinka Radijo įrangos direktyvos 2014/53/ES reikalavimus.



Šis simbolis rodo, kaip svarbu vartotojui perskaityti šiame vartotojo vadove pateiktą informaciją ir į ją atsižvelgti.



Nurodo įrenginio gamintoją.



Šis simbolis rodo, kaip svarbu, kad vartotojas atkreiptų dėmesį į atitinkamus šiame vartotojo vadove pateiktus įspėjimus.



Svarbi informacija apie produkto naudojimą ir jo saugą.

Eksplo-
atavimo
sąlygos

Šis įrenginys yra sukurtas taip, kad naudojamas pagal paskirtį jis veiktų be problemų ar apribojimų, jeigu nenurodyta kitaip šiame naudotojo vadove.



Transportavimo ir sandėliavimo temperatūra:

Nuo $-20\text{ }^{\circ}\text{C}$ iki $+60\text{ }^{\circ}\text{C}$
(Nuo $-4\text{ }^{\circ}\text{F}$ iki $+140\text{ }^{\circ}\text{F}$)

Eksploatavimo temperatūra:

Nuo $0\text{ }^{\circ}\text{C}$ iki $+40\text{ }^{\circ}\text{C}$
(nuo $+32\text{ }^{\circ}\text{F}$ iki $+104\text{ }^{\circ}\text{F}$)



Pagaminta pagal "Dolby Laboratories" licenziją. "Dolby", "Dolby Audio", ir "double-D" simboliai yra "Dolby Laboratories" prekiniai ženklai. Visos teisės saugomos.



Laikyti sausiai.



Įrenginys skirtas nuolatinės srovės (DC) maitinimo šaltiniui, kurio parametrai nurodyti produkto etiketėje.



Drėgmė vežant ir sandėliuojant:
<90 % (be kondensacijos).

Eksploatavimo drėgmė: <90 % (be kondensacijos).



Atmosferos slėgis: nuo 500 hPa iki 1 500 hPa



Šis simbolis, vaizduojamas ant produkto ar jo pakuotės, reiškia, kad jo negalima išmesti kartu su kitomis buitinėmis atliekomis. Jūsų atsakomybė yra pašalinti nereikalingą įrangą atskirai nuo miesto atliekų srauto. Tinkamas seno prietaiso pašalinimas padėtų išvengti galimų neigiamų pasekmių aplinkai ir žmonių sveikatai.

Easy Line Easy Line yra Sonova prekės ženklas.

© Autoriaus teisių simbolis

Atitikties informacija

Atitikties deklaracija

Šiuo dokumentu Sonova AG pareiškia, kad šis gaminys atitinka Radijo įrangos direktyvą 2014/53/ES. Išsamų atitikties deklaracijų tekstą galima gauti iš gamintojo.

Australija / Naujoji Zelandija:



Nurodo, ar įrenginys atitinka Radijo dažnių direkcijos (RSM) ir Australijos ryšių ir žiniasklaidos institucijos (ACMA) taikomus reguliavimo priemones dėl teisėto pardavimo Naujojoje Zelandijoje ir Australijoje. R-NZ atitikties etiketė skirta radijo gaminiams, tiekiamiems Naujosios Zelandijos rinkai pagal atitikties lygį A1.

1 pastaba.

Šis prietaisas atitinka FCC taisyklių 15 dalies ir Kanados pramonės ministerijos RSS-210 reikalavimus. Naudoti galima, jei tenkinamos šios dvi sąlygos:

- 1) šis prietaisas gali nesukelti kenksmingų trukdžių ir
- 2) šis prietaisas privalo priimti bet kokius gautus trukdžius, įskaitant tokius, kurie gali sukelti nepageidaujamą veikimą.

2 pastaba.

Atlikus šio prietaiso pakeitimus ar modifikacijas, kurių aiškiai nepatvirtino Sonova AG, gali nebegalėti FCC leidimas naudoti šį prietaisą.

7 6133891184754

